

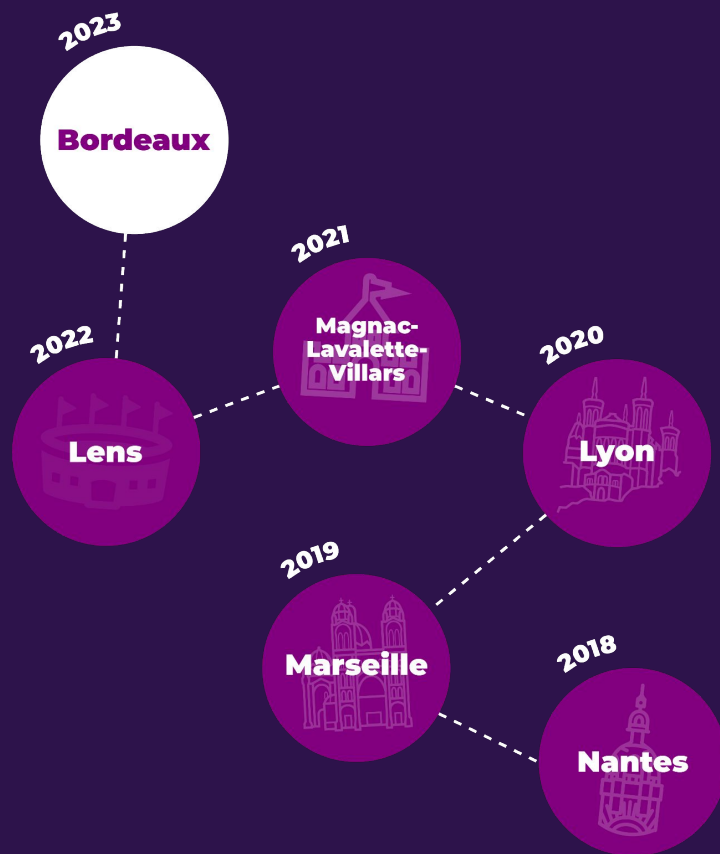
**Charte graphique 2023**

et utilisation

du kit *identité visuelle*

**NUMÉRIQUE EN COMMUN[S]**

À l'initiative de l'Agence Nationale de la Cohésion des Territoires et de Bordeaux Métropole, **Numérique en Commun[s], s'installe ces 19 et 20 octobre 2023 à Bordeaux**, pour construire un numérique d'intérêt général en partenariat avec la Mednum, le CNNum, Opendata France, l'IGN et la DINUM.



# SOMMAIRE

## → L'univers visuel de Numérique en Commun[s]

- \_ L'univers visuel : une identité cartographique
- \_ L'univers visuel : une carte avec différentes couches
- \_ L'univers visuel : vue d'ensemble
- \_ Le logo :
- \_ Écrire "*Numériques en Commun[s]*"
- \_ La typographie
- \_ Les couleurs
- \_ L'iconographie
- \_ L'iconographie : formes topographiques
- \_ L'iconographie : photographies
- \_ L'iconographie : pictogrammes
- \_ Les nec locaux : générateur automatique
- \_ Les nec locaux : logo
- \_ Les nec locaux : déclinaisons

## → Le kit *identité visuelle*



**L'univers visuel**

de Numérique en Commun[s]

# L'UNIVERS VISUEL :

vue d'ensemble



# L'UNIVERS VISUEL :

## une identité visuelle cartographique

Modulaires, additionnels, **les éléments graphiques s'ajoutent et se superposent** pour traduire de **la pluralité des événements, des territoires, des thématiques, des ressources, des individus...** qui composent les événements Numérique en Commun[s].

*La **cartographie** permet de transmettre des informations en les localisant dans l'espace. Elle sert à mieux comprendre l'espace, les territoires et les paysages.*

# LE LOGO

Simplicité, impact, lisibilité, équilibre

Constitué de courbes, généreuses, linéaires, les formes du logo expriment **la proximité, le lien** mais aussi **le parcours, la route, le mouvement**.



NEC

NUMÉRIQUE  
EN COMMUN[S]

NUMÉRIQUE EN COMMUN[S]

# ÉCRIRE “Numérique en Commun[s]”

Numérique en Commun[s]



“N” et “C” en majuscule  
“e” en minuscule



“[s]” entre crochets

NEC



Toujours en majuscule

	Crochet d'ouverture	Crochet de fermeture
Raccourci sur PC	Alt Gr + 5	Alt Gr + °]
Raccourci sur Mac	Maj + option + (	Maj + option + )
Code unicode	U+005B	U+005D
Code HTML	&#91;	&#93;



# LA TYPOGRAPHIE

Numérique en Commun[s]

Numérique en Commun[s]

Numérique en Commun[s]

Numérique en Commun[s]

Numérique en Commun[s]

**Numérique en Commun[s]**

**Numérique en Commun[s]**

**Numérique en Commun[s]**

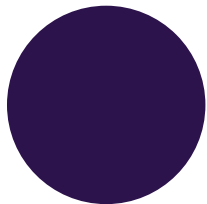
**Numérique en Commun[s]**

**La Montserrat,**  
une typographie ronde  
**géométrique et lisible,**  
inspirée des affichages  
urbains du début  
du XXe siècle.

À télécharger gratuitement sur GoogleFont :  
[fonts.google.com/specimen/Montserrat](https://fonts.google.com/specimen/Montserrat)

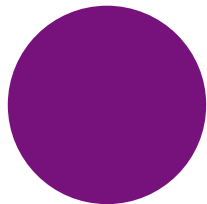
# LES COULEURS

## Les couleurs saturées



**#2d134b**

**R 45 V 19 B 75**  
**C 40 M 75 J 0 N 71**



**#77117c**

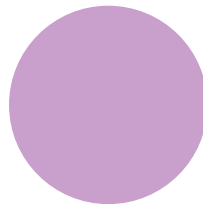
**R 119 V 17 B 124**  
**C 4 M 81 J 0 N 51**



**#5070f0**

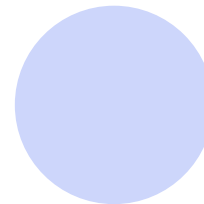
**R 80 V 112 B 240**  
**C 67 M 53 J 0 N 6**

## Les couleurs désaturées



**#c8a0cb**

**R 200 V 160 B 203**  
**C 1 M 21 J 0 N 20**



**#cdd6fb**

**R 205 V 214 B 251**  
**C 18 M 15 J 0 N 2**

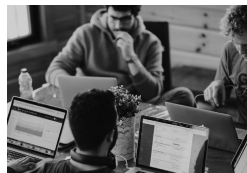
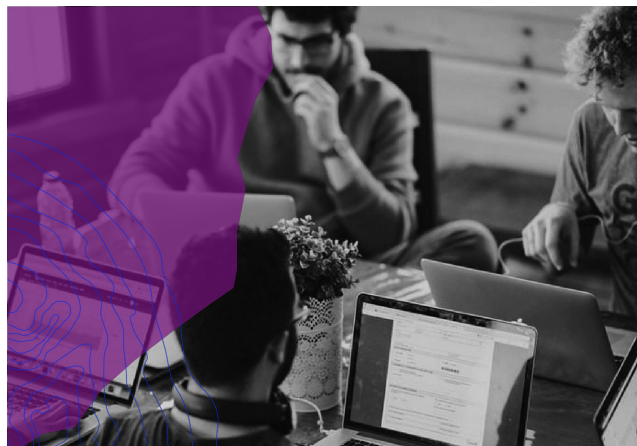


**#e9edfd**

**R 233 V 237 B 253**  
**C 8 M 6 J 0 N 1**

# L'ICONOGRAPHIE :

## la photographie



+



Des photographies en noir & blanc  
**d'une personne ou d'un groupe  
de personnes en action.**  
À utiliser seule ou avec des formes  
topographiques en transparence.



**Le kit**

*identité visuelle*

# LE LOGO :

monogramme ou en toutes lettres ?



**NEC**

- Pour la majorité des supports de communication.



**NUMÉRIQUE EN COMMUN[S]**

- Pour une utilisation complémentaire au monogramme comme pour l'affiche.
- Pour une utilisation avec d'autres logos comme une bande de logo en bas d'un support.
- Pour un support destiné à des personnes connaissant peu ou pas Numérique en Commun[s]

# LE LOGO :

les couleurs

The logo consists of the letters 'NEC' in a bold, rounded, sans-serif font. The letter 'N' is connected to the 'E', and the 'C' has a thick, rounded bottom. A small horizontal bar is positioned below the 'E'.

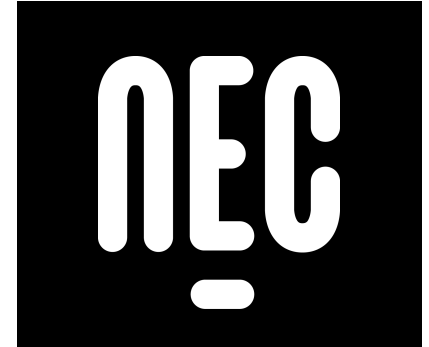
**QUADRICROMIE**

LOGO VIOLET FONCÉ :

- FOND CLAIR
- VISUEL CLAIR

The logo consists of the letters 'NEC' in a bold, rounded, sans-serif font, rendered in a medium gray color. The letter 'N' is connected to the 'E', and the 'C' has a thick, rounded bottom. A small horizontal bar is positioned below the 'E'.

**NIVEAU DE GRIS**

The logo consists of the letters 'NEC' in a bold, rounded, sans-serif font, rendered in white. The letter 'N' is connected to the 'E', and the 'C' has a thick, rounded bottom. A small horizontal bar is positioned below the 'E'.

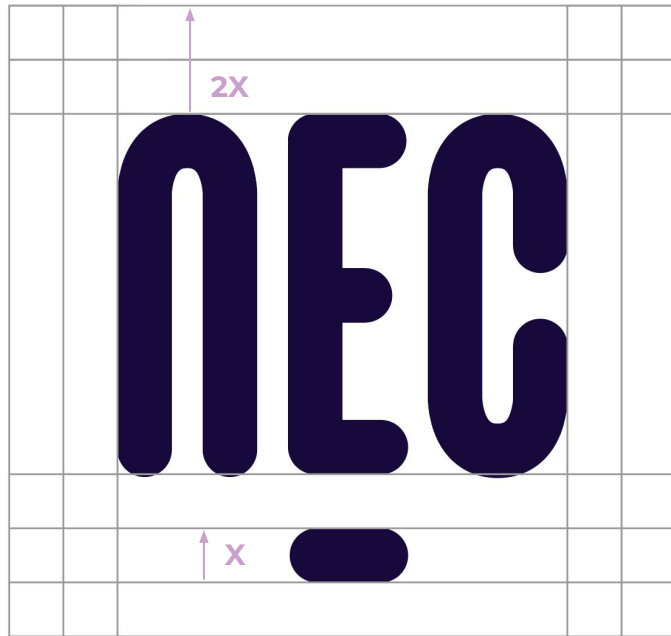
**NÉGATIF**

LOGO BLANC SUR :

- FOND FONCÉ
- VISUEL FONCÉ

# LE LOGO :

## la zone de protection



Le logo NEC s'inscrit dans **un cadre invisible qui assure une zone de protection naturelle.** Aucun élément graphique textuel ou visuel ne doit y pénétrer.

Cette zone est définie par la valeur  $X$ , c'est-à-dire la valeur de la hauteur du tiret. Elle est multipliée par 2 sur les côtés droits et gauche et en haut du logo.

# LE LOGO :

la zone de protection



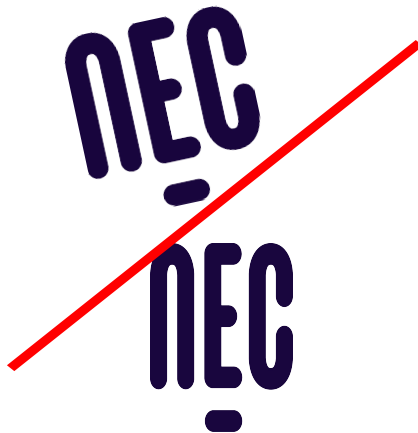


# LE LOGO :

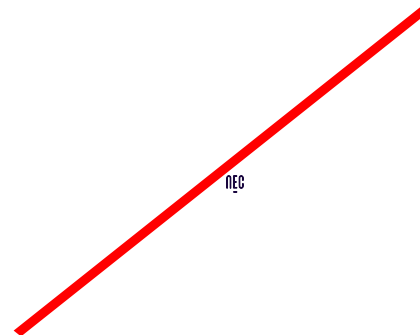
ce qu'il ne faut pas faire



**NE PAS CHANGER  
LES COULEURS**



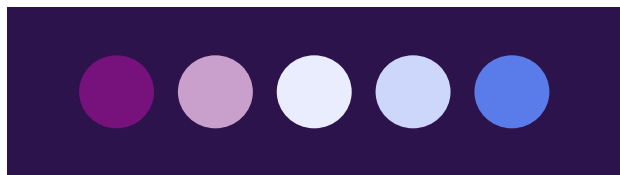
**NE PAS INCLINER  
OU DÉFORMER**



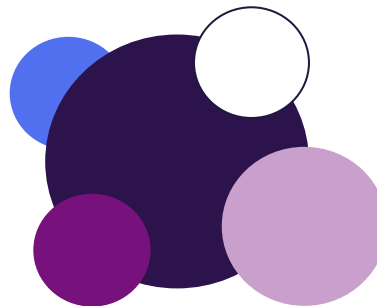
**NE PAS RÉDUIRE  
EN DESSOUS DE LA TAILLE  
MINIMALE**

# LES COULEURS

## Couleurs de fond

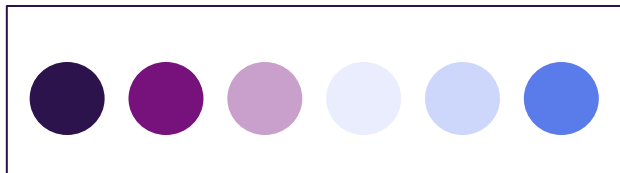


Fond bleu foncé

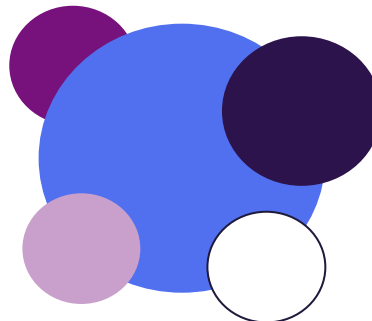


## Les associations à privilégier

**La couleur dominante est le violet foncé,** les couleurs secondaires sont le bleu et le violet clair.



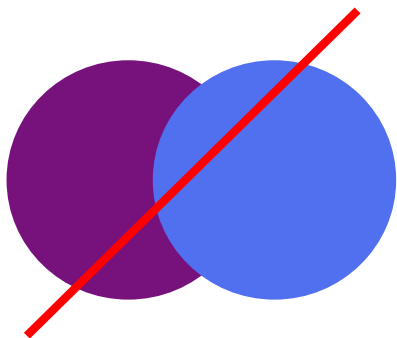
Fond blanc



**La couleur dominante est le bleu roi,** les couleurs secondaires sont le violet foncé et le violet clair.

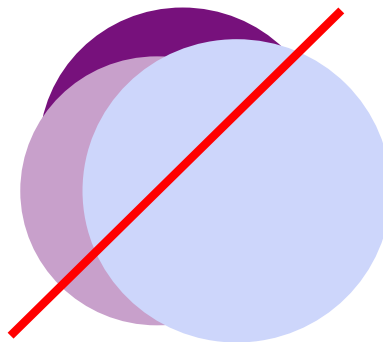
# LES COULEURS :

ce qu'il ne faut pas faire

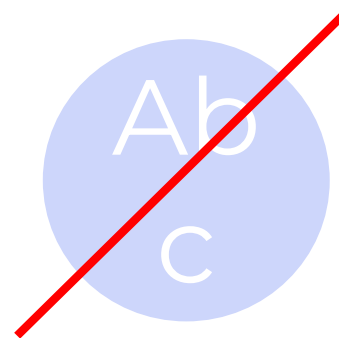


**UNE DOMINANTE  
DE 2 COULEURS SATURÉS**

Le violet saturé et le bleu saturé  
ne sont jamais utilisés en aplat !  
Seulement en tracé pour des  
éléments fins comme du texte, des  
filets ou des pictogrammes



**TROP DE COULEURS  
SUPERPOSÉES**



**UN FOND BLEU CLAIR  
AVEC DES ÉLÉMENTS BLANC**

# LES NIVEAUX DE TEXTE

## TITRE 1

### TITRE 2

#### TITRE 3

Lorem ipsum dolor sit amet, consectetur adipiscing elit, sed do **eiusmod tempor incidunt ut labore et dolore magna aliqua**. Ut enim ad minim veniam, quis nostrud exercitation ullamco laboris nisi ut aliquip ex ea commodo consequat. **Duis aute irure dolor in reprehenderit in voluptate velit esse cillum dolore eu fugiat nulla pariatur**. Excepteur sint occaecat cupidatat non proident, sunt in culpa qui officia deserunt mollit anim id est laborum.

1. Dolore eu fugiat  
nulla pariatur.  
Excepteur sint  
occaecat cupidatat  
non proident

## TITRE 1

### TITRE 2

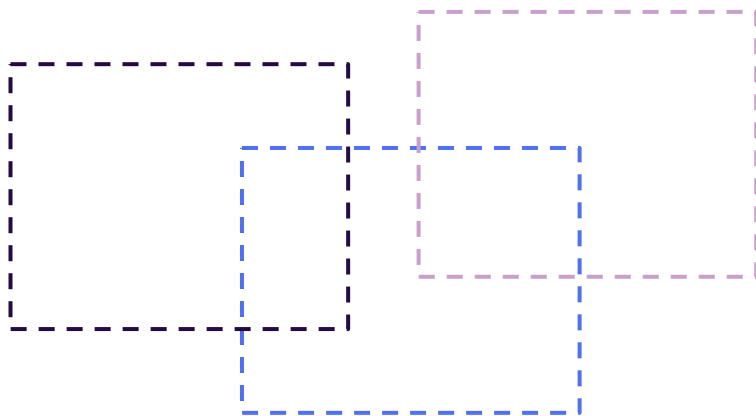
#### TITRE 3

Lorem ipsum dolor sit amet, consectetur adipiscing elit, sed do **eiusmod tempor incidunt ut labore et dolore magna aliqua**. Ut enim ad minim veniam, quis nostrud exercitation ullamco laboris nisi ut aliquip ex ea commodo consequat. **Duis aute irure dolor in reprehenderit in voluptate velit esse cillum dolore eu fugiat nulla pariatur**. Excepteur sint occaecat cupidatat non proident, sunt in culpa qui officia deserunt mollit anim id est laborum.

1. Dolore eu fugiat  
nulla pariatur.  
Excepteur sint  
occaecat cupidatat  
non proident

# LES FILETS OU CADRES

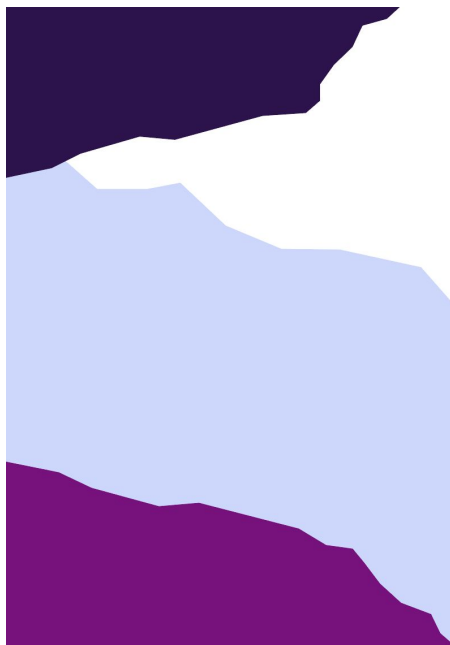
**Les filets en traits** pour des lignes séparatrices, des cadres, des tableaux **pour rappeler les éléments cartographiques.**



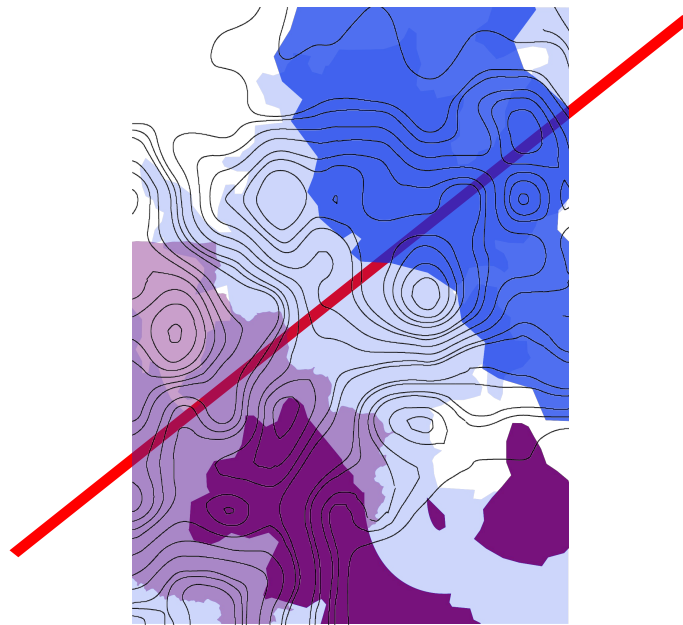
- Traits fins
- En couleur (ou blanc sur fond foncé)



# LES FORMES



**SUPERPOSER**  
**LES FORMES** (formes pleines  
+ tracés topographiques) ...



**... MAIS PAS TROP !**

